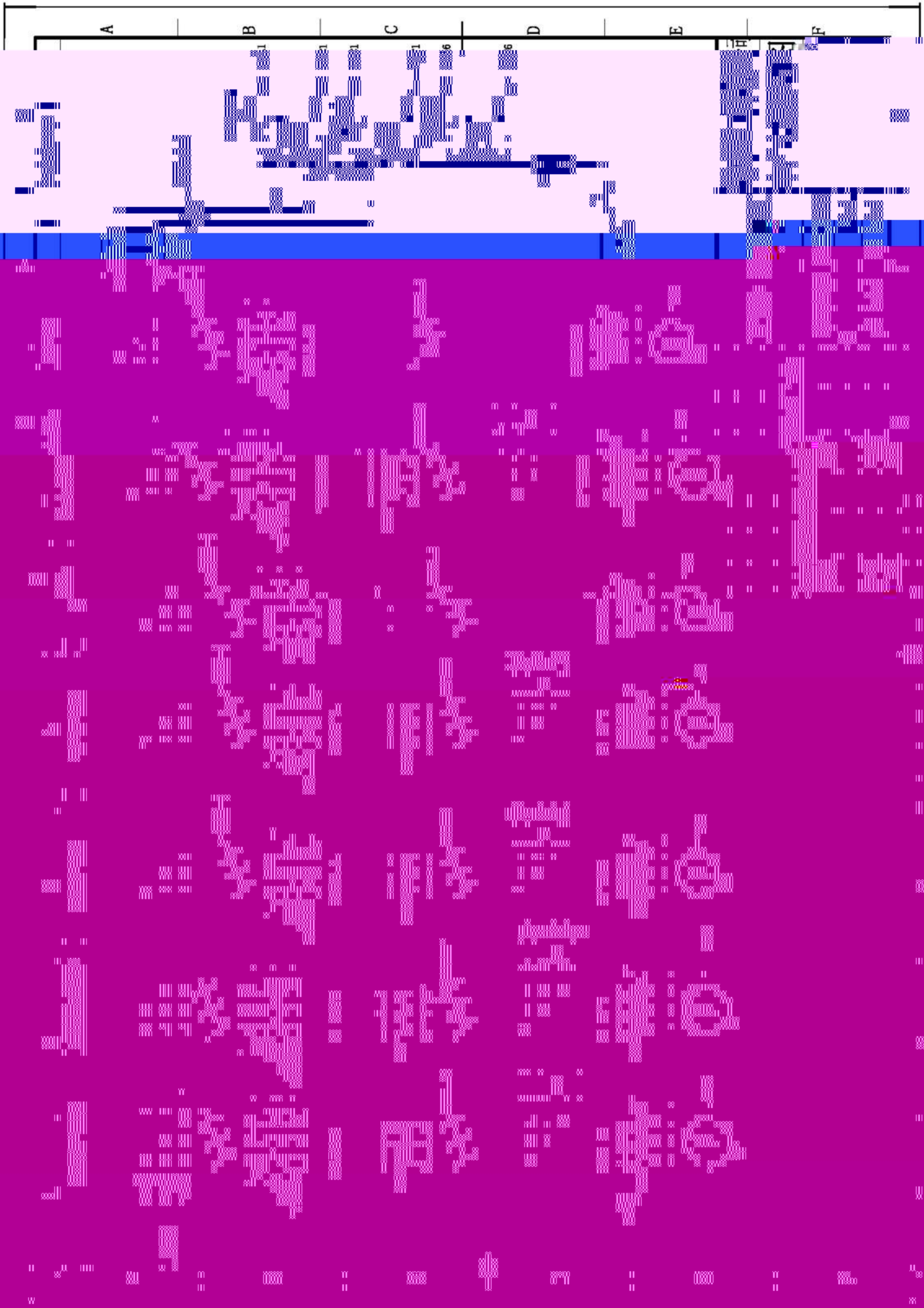
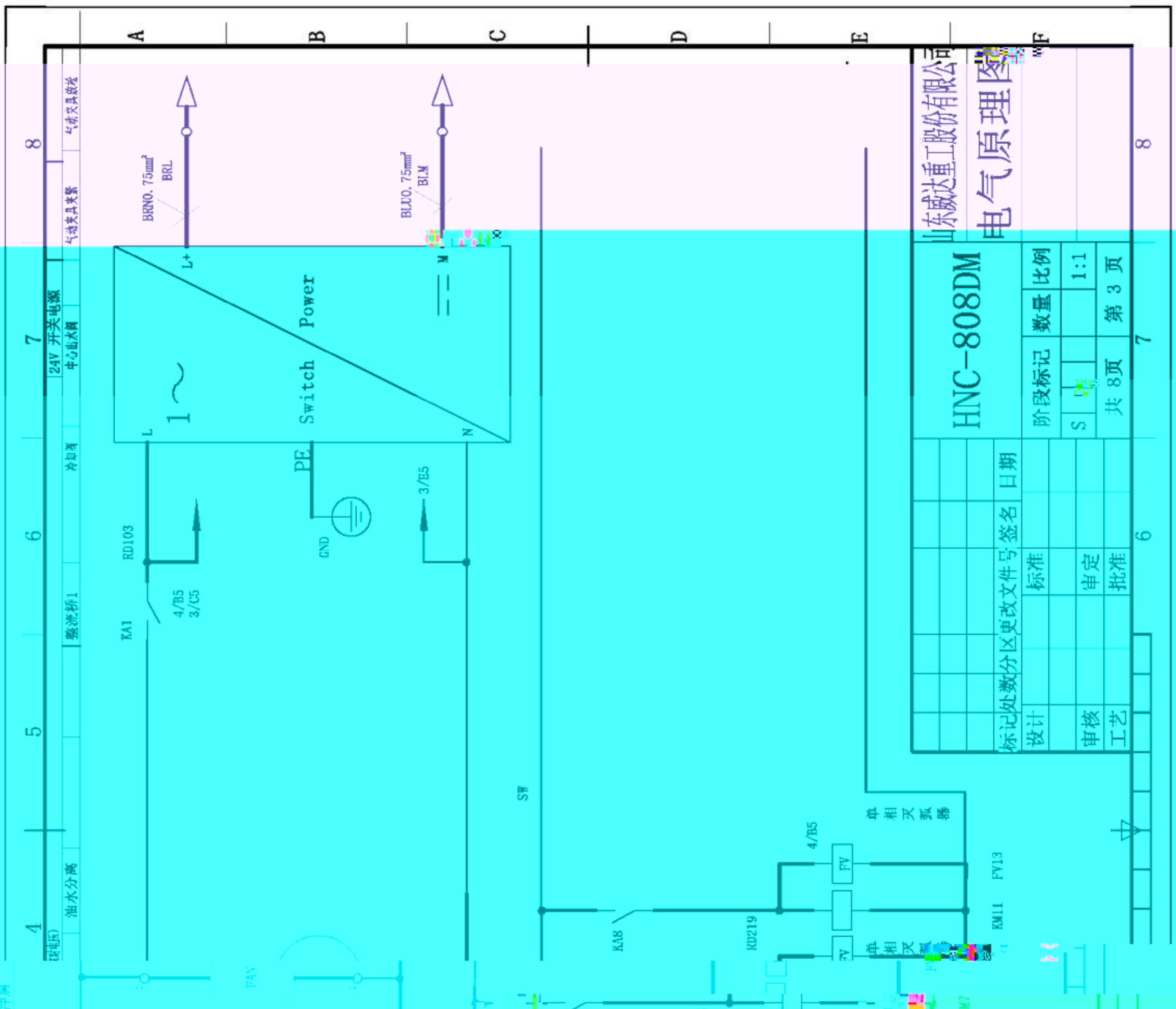
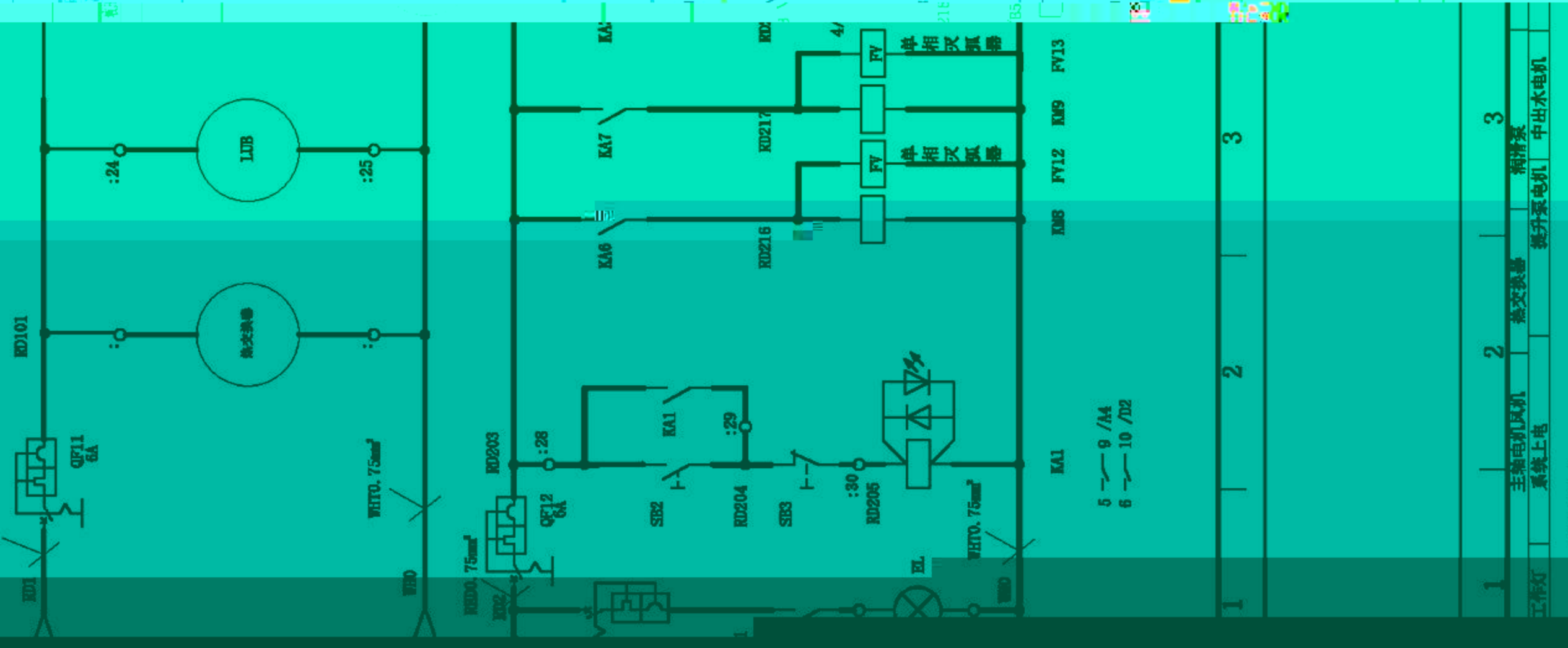


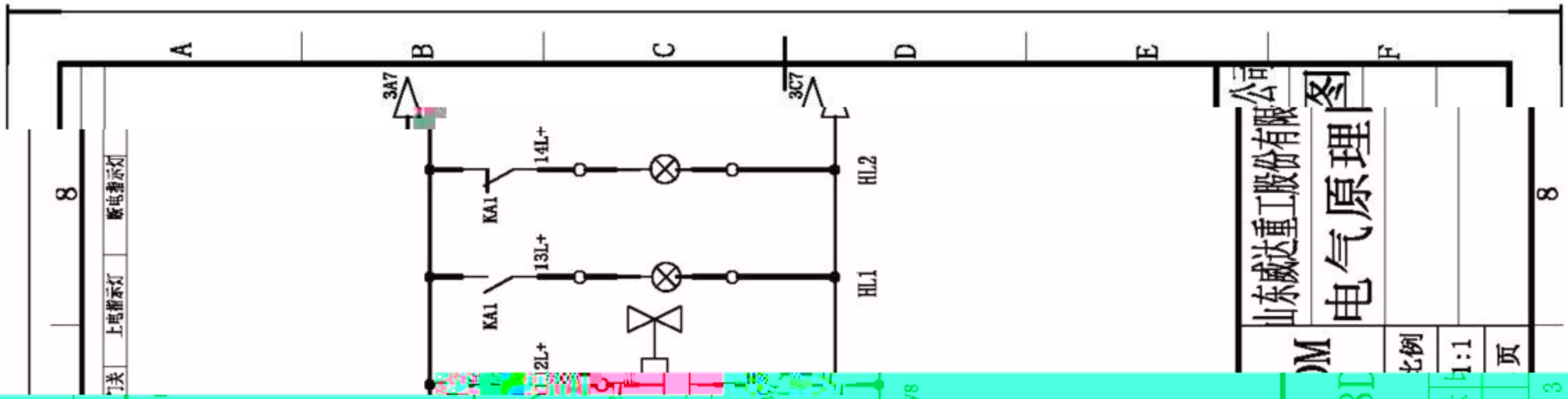
达重工股份有限公司
 气原理图







山东威达重工股份有限公司
 电气原理图
 HNC-808DM



山东威达重工股份有限公司

电气原理图

比例 1:1

页 8

5 6 7

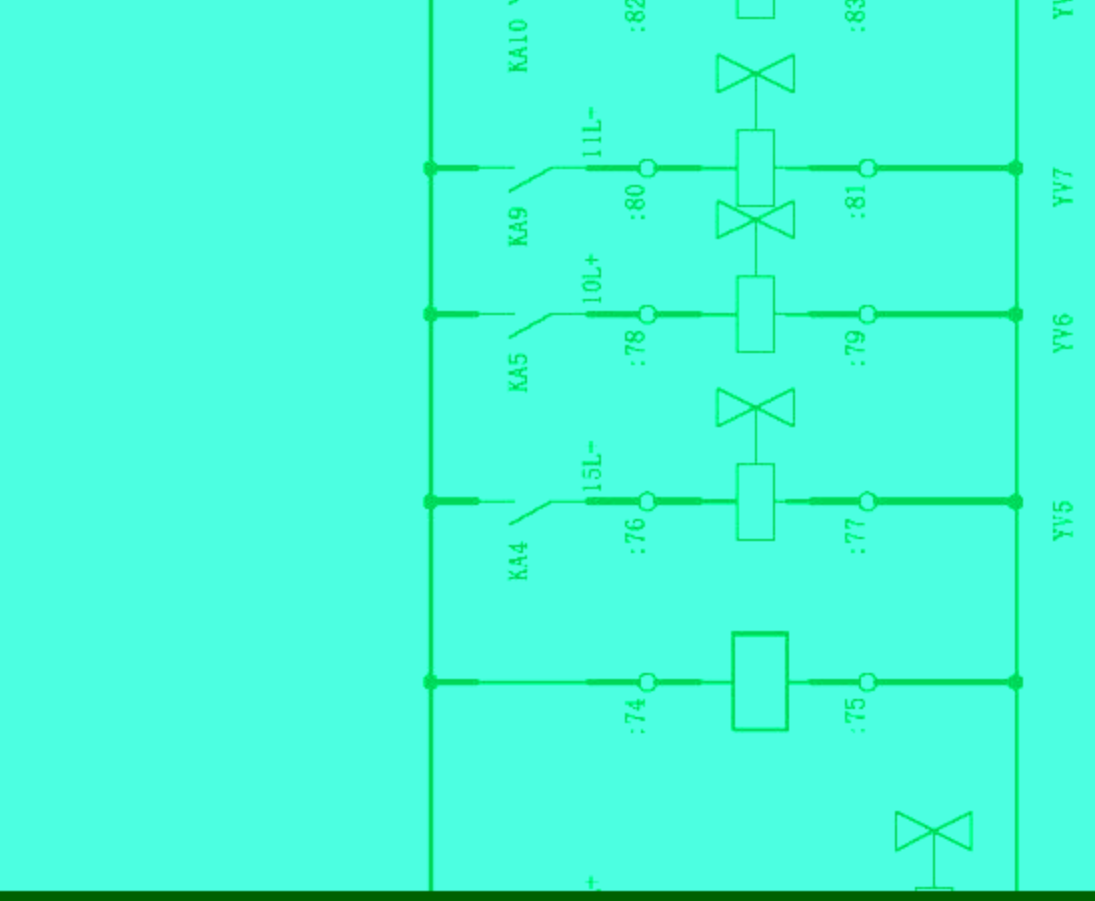
气路

气路报警

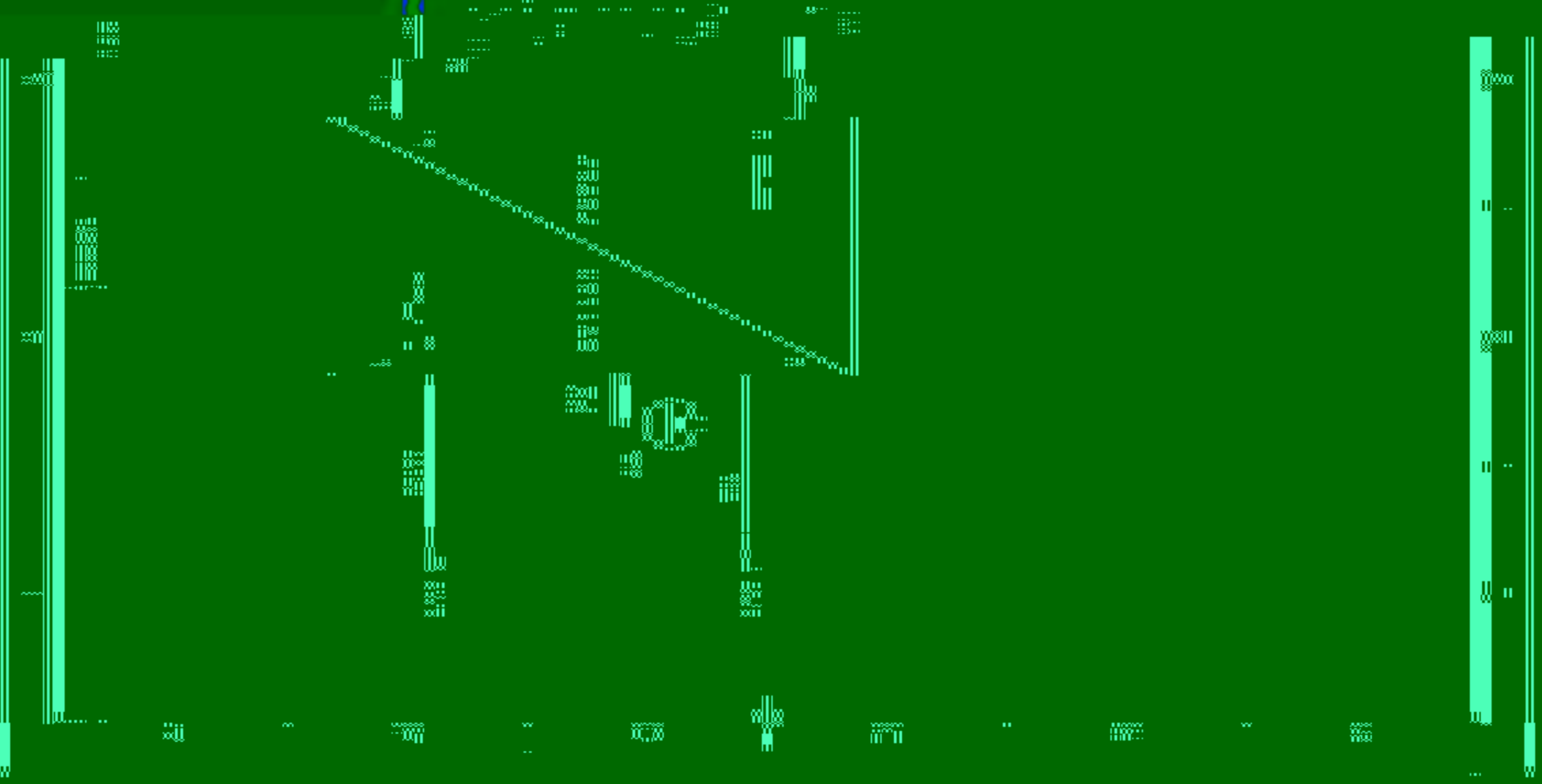
气路报警 (选装)

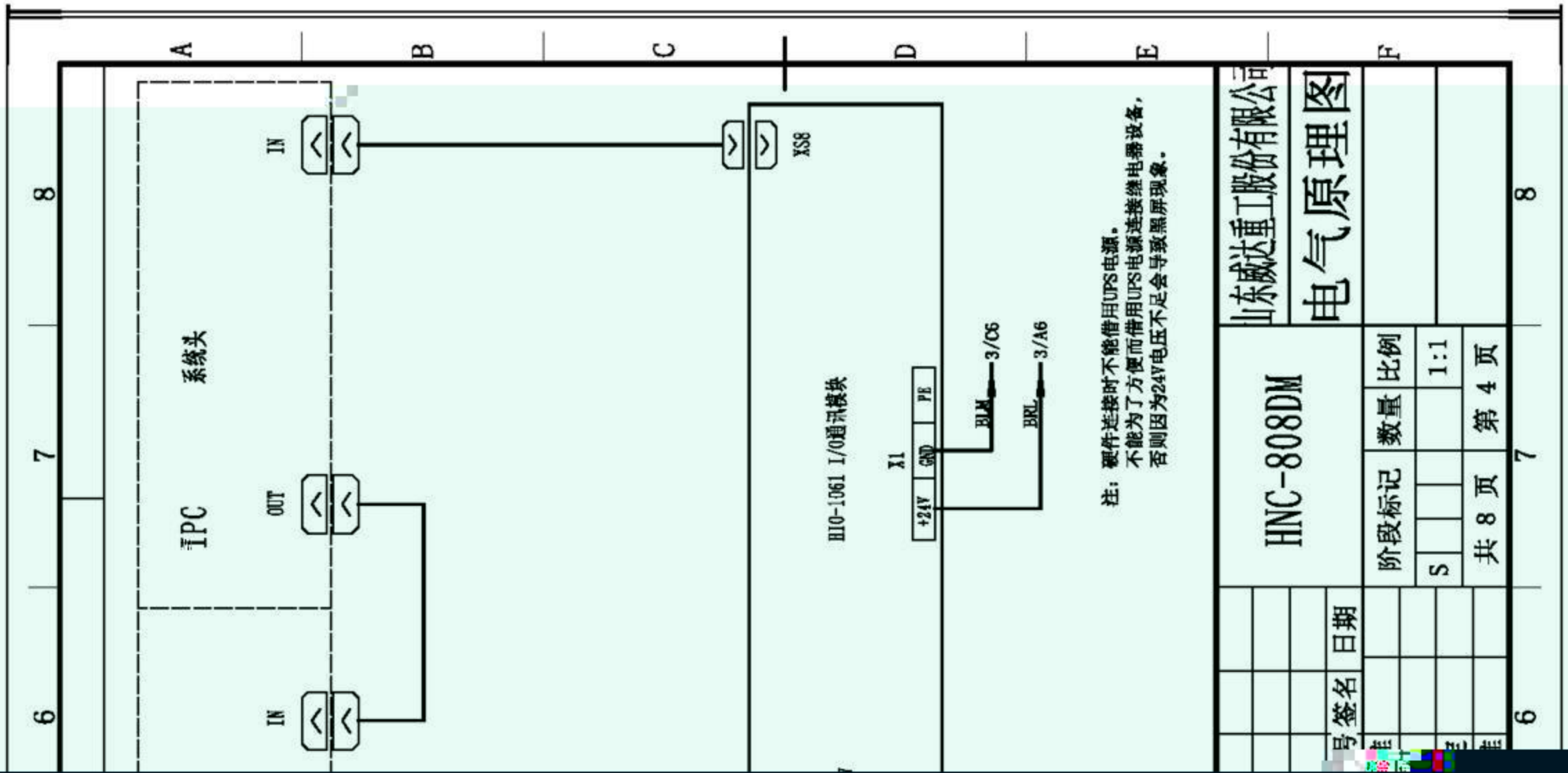
气路门开

气动



HNC-808L	
设计	标准
审核	审定
工艺	批准
阶段标记	数量
S	
共 8 页	第 3 页





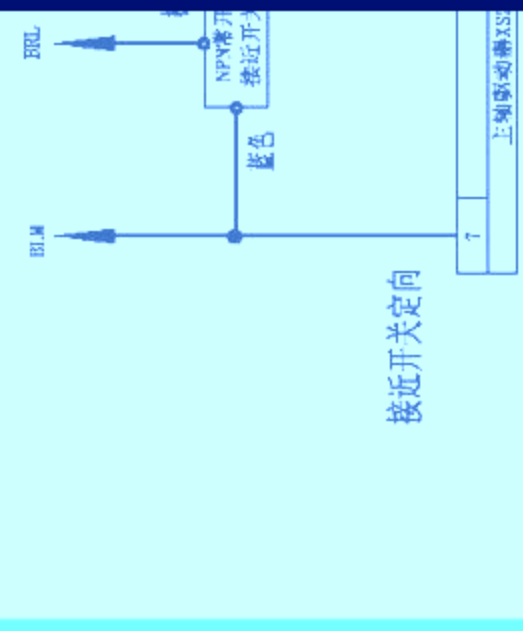
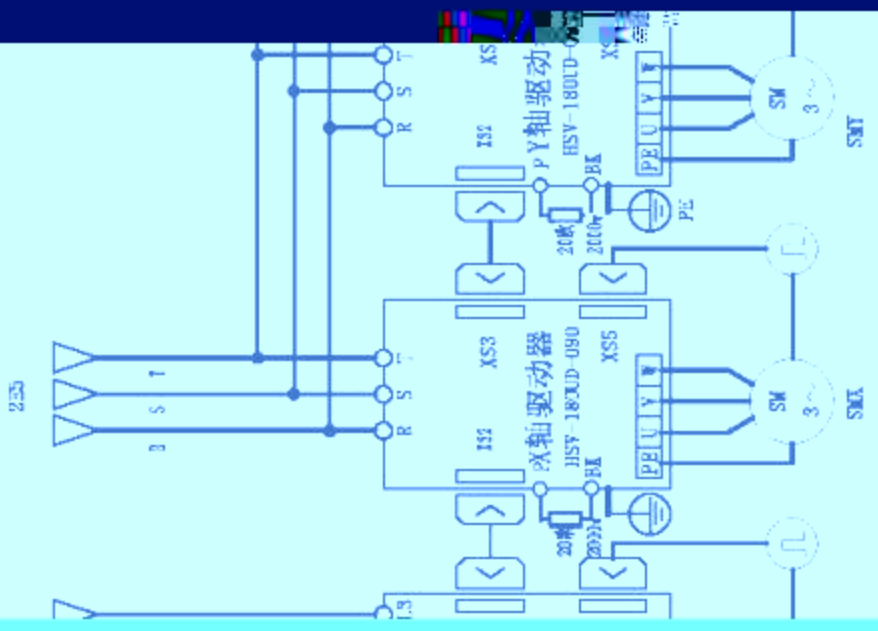
注：硬件连接时不能借用UPS电源。
不能为了方便而借用UPS电源连接维修设备，
否则因为24V电压不足会导致黑屏现象。

号		签		名		日		期	
阶段标记		数量		比例					
S				1:1					
共 8 页		第 4 页							
6		7		8					

HNC-808DM

山东威达重工股份有限公司

电气原理图



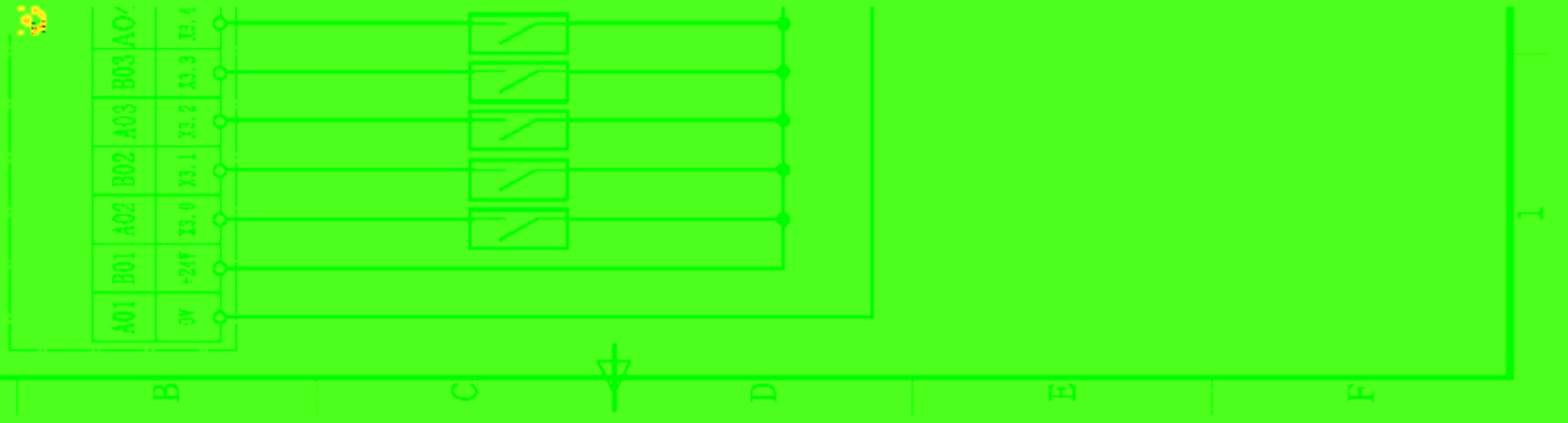
阶段标记		数量		比例					
共 2 页		第 2 页							
2		2		2					

接近开关定向

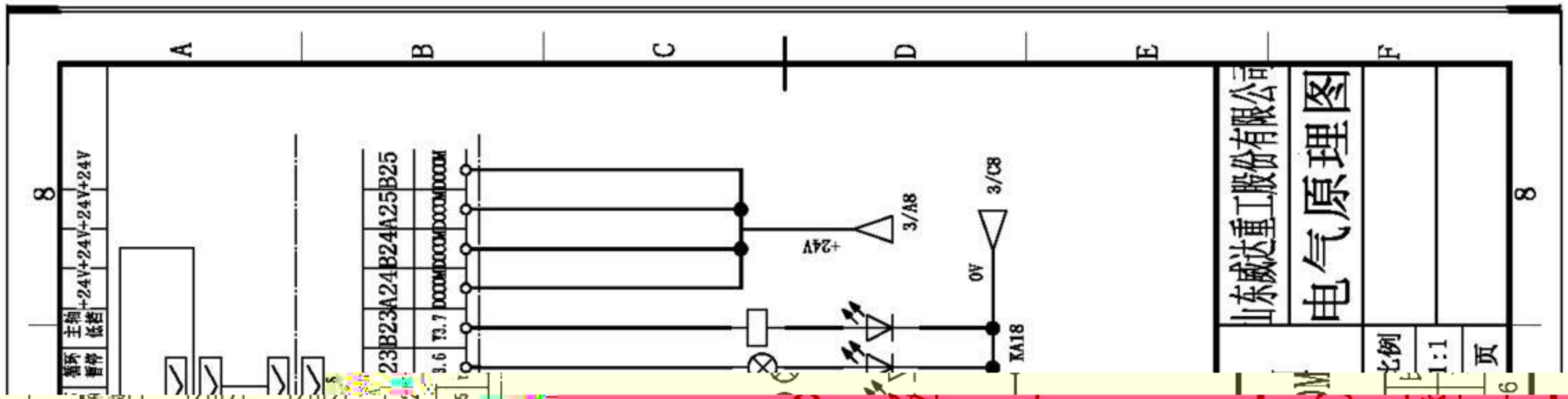
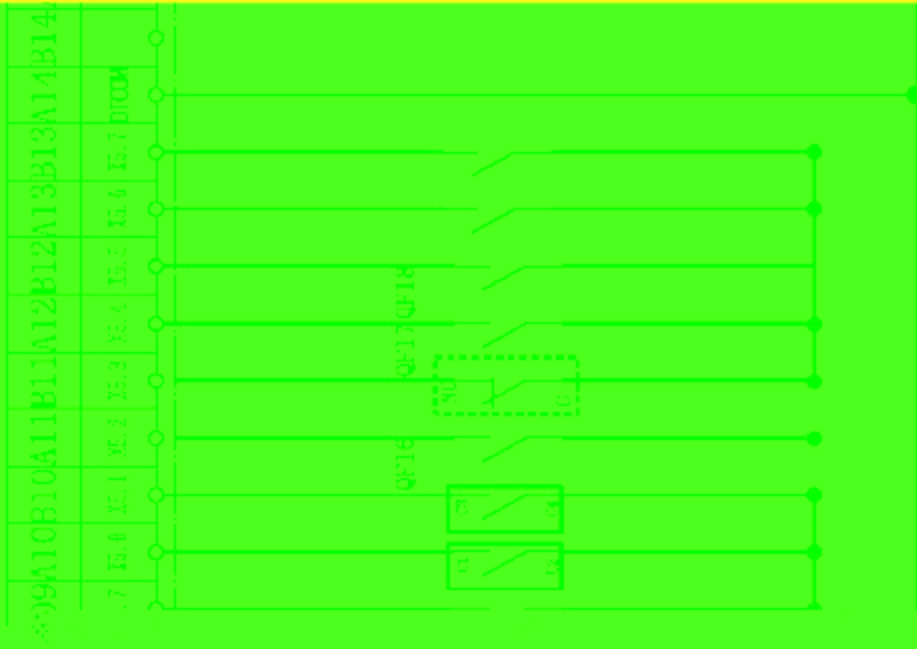
2

2

X轴伺服驱动



FX-50BB

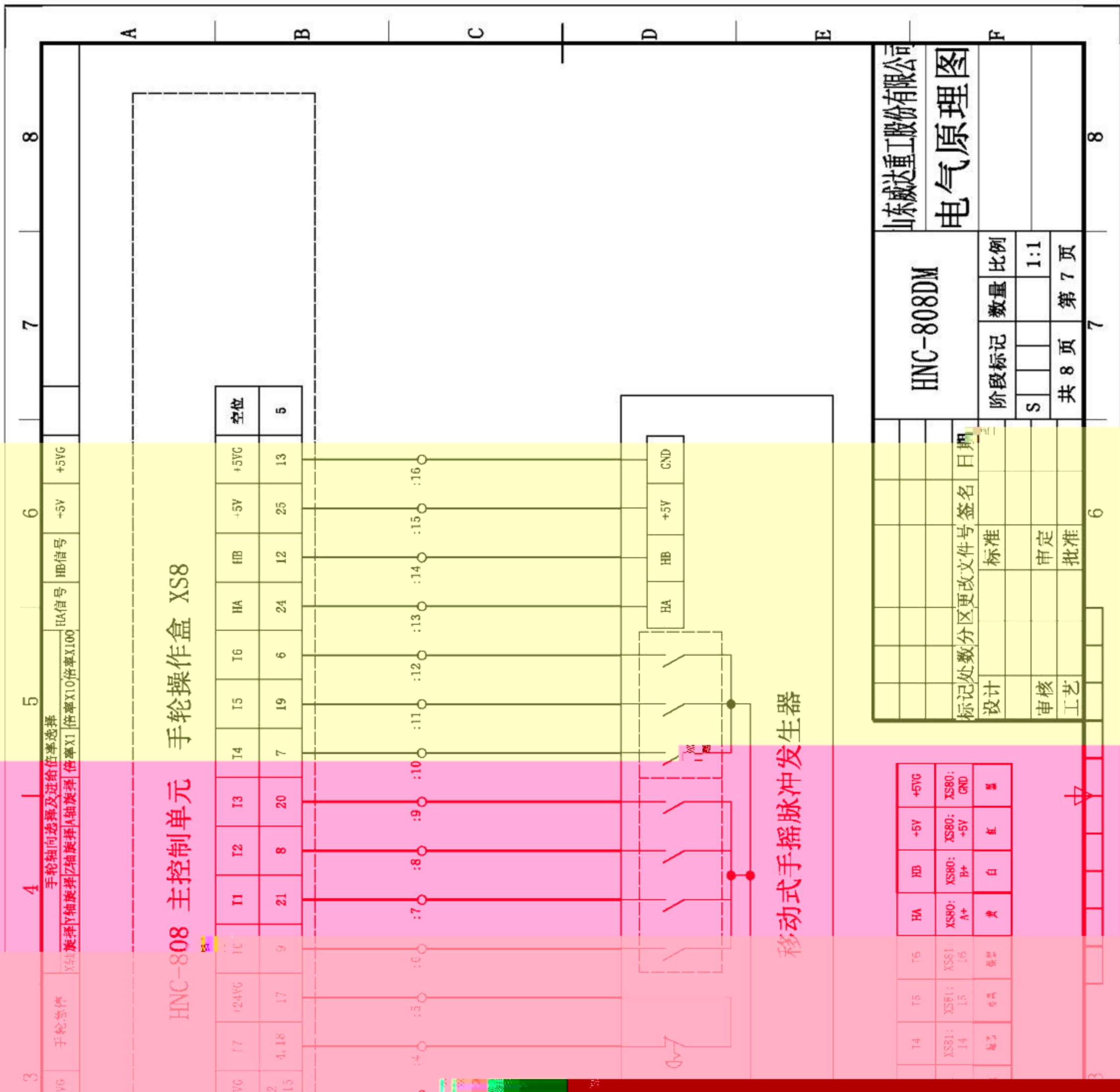


山东威达重工股份有限公司
电气原理图

比例	1:1
页	8

数量	6
页	7

更改文件号	签字
标准	
审定	
批准	



HNC-808 主控制单元 手轮操作盒 XS8

NO	17	16	15	14	13	12	11	10	9	8	7	6	5	4	3	2	1	空位
	24VDC	10	17	14	13	12	11	10	9	8	7	6	5	4	3	2	1	5
	4, 18	17	15	14	13	12	11	10	9	8	7	6	5	4	3	2	1	5
																		5

3 手轮壳体
4 手轮轴向选择及进给倍率选择
5 旋转轴选择/轴旋转/倍率X1/倍率X10倍率X100
6 HA信号 HB信号 -5V +5V
7
8

HNC-808DM		阶段标记	数量	比例
设计	标准	S		1:1
审核	审定	共 8 页 第 7 页		
工艺	批准	7		

T4	T5	T6	HA	HB	+5V	+5V
XS81: 14	XS81: 15	XS81: 16	XS80: A+	XS80: B+	XS80: +5V	XS80: GND
棕色	蓝色	绿色	黄	白	红	黑

山东威达重工股份有限公司
电气原理图